

KX Driver 7



Gyors Telepítési Útmutató Ms Windows operációs rendszerekhez



KX Driver 7

❖ Telepítés megkezdése (3.)

❖ Frissítés (4.)

❖ Elavult Verziók Eltávolítása (5.)

❖ Egy eszköz telepítése (6.)

❖ Több eszköz / hálózati telepítés (7.)

❖ KX7 használata (8.)

❖ Beállítások (9.-12.)

❖ Telepítés során előforduló
problémák



KX Driver 7

Telepítés megkezdése

A szoftver tömörítve érhető el. Kicsomagolása után, a setup.exe segítségével indítsuk el a telepítést, futtassuk rendszergazdaként.

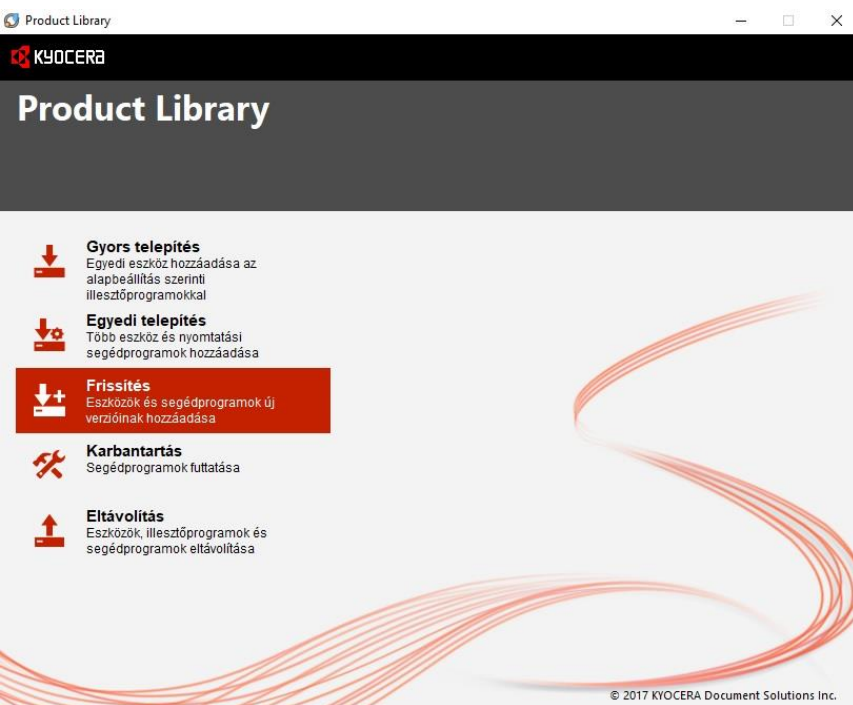
Név	Módosítás dátuma	Típus	Méret
32bit	2017. 09. 28. 14:08	Fájlmappa	
DriverDll.dll	2017. 01. 12. 5:34	Alkalmazáskiterjes...	406 KB
KmDiscover.dll	2016. 12. 12. 10:20	Alkalmazáskiterjes...	223 KB
KmInst32			545 KB
KmInst32.pnf			3 KB
KmInst32.str			9 KB
KmInst64			644 KB
KmInstall			1 642 KB
KmInstall.str			27 KB
KmInstall4			103 KB
KmPkgInst			875 KB
KmSFX			252 KB
KmUninstall			1 195 KB
KmUsb.dll			84 KB
KX.pnf			42 KB
KxPackagerDll.dll			175 KB
KyoRm			7 KB
lang.dat			157 KB
lang4.dat			131 KB
Setup			119 KB
setup	2017. 07. 11. 14:26	Konfigurációs beá...	1 KB
upd.pnf	2017. 05. 15. 13:39	Előre lefordított te...	10 KB

Megnyitás

-  Futtatás rendszergazdaként
- Kompatibilitási problémák megoldása
- Futtatás grafikus proceszorral >
-  Ellenőrzés az ESET Endpoint Security programmal
- További beállítások >
- Korábbi verziók visszaállítása
- Küldés >
- Kivágás
- Másolás
- Parancsikon létrehozása
- Törlés
- Átnevezés
- Tulajdonságok

KX Driver 7

Frissítés



A telepítés megkezdése után a képen látható „product library” ablak fogadja, Előző szoftver/driver verziók megléte esetén válassza a frissítés opciót a legegyszerűbb telepítési módhoz. A meglévő komponensek kiválasztása után csak a frissítés gombra kell nyomnia. Amennyiben a jelenlegi illesztőprogramjával, illetve keretszoftverével probléma adódott és ez ökből kifolyólag frissítene, úgy tanácsoljuk a meglévő komponensek törlését az „eltávolítás” menüpont segítségével és csak utána telepítse az új verziót.

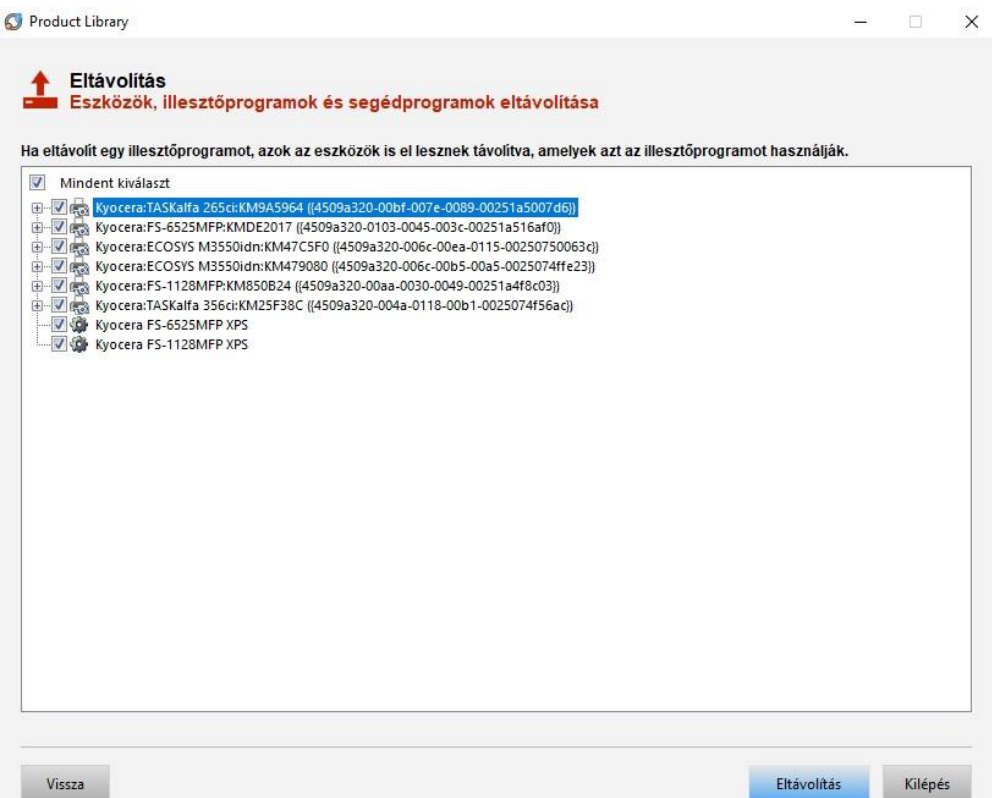
FIGYELEM! Az adott számítógépen egyszerre mindig csak EGY KX verziót használjon, mert az eltérő verziók együttes használata hibás nyomtatást eredményez. Új verzió telepítésekor mindig frissítse vagy telepítse újra a meglévő komponenseket!

KX Driver 7

Elavult Verziók eltávolítása

Amennyiben a jelenlegi illesztőprogramjával, illetve keretszoftverével probléma adódott és ez okból kifolyólag frissítene, úgy tanácsoljuk a meglévő komponensek törlését az „eltávolítás” menüpont segítségével és csak utána telepítse az új verziót.

A Product Library főmenüjéből navigálva, elsőként távolítsuk el az elavult driver verziókat az új utasításkészlet telepítése előtt, ehhez válasszuk az „eltávolítás” lehetőséget.



KX Driver 7









Egy eszköz telepítése



A következő lépésben telepíthetünk egy adott eszközt, vagy teljes hálózati tartományban elérhető eszköz listát. Egy eszköz esetén válasszuk ki a „gyors telepítés” menüpontban.

Product Library — □ ×

↓ Gyors telepítés
 Egyedi eszköz hozzáadása az alapbeállítás szerinti illesztőprogramokkal

Válassza ki a hozzáadni kívánt eszközt. Keresőeszközök

Eszköz	Adatok
 ECOSYS P3055dn	fe80::217:c8ff:fe48:31c7
 TASKalfa 3252ci	fe80::217:c8ff:fe28:abbb
 TASKalfa 356ci	fe80::217:c8ff:fe25:f38c
 ECOSYS M3550idn	fe80::2c0:eeff:fe28:41e9
 TASKalfa 3252ci	192.168.20.160
 ECOSYS P3055dn	192.168.20.175
 FS-3900DN	192.168.20.142
 FS-3900DN	192.168.20.155

14 eszköz  SNMP beállítások 

Az állomásnév használata portnévként.

Válassza ki az eszközzel használni kívánt funkciókat.

Név	Leírás
<input checked="" type="checkbox"/> KX DRIVER	(ajánlott) Bővített funkciós nyomtatás

Vissza Telepítés Kilépés

A telepíteni kívánt eszköz IP cím és állomásnév alapján is kereshető/hozzáadható manuálisan a jobb felső sarokban lévő keresőablak segítségével.

KX Driver 7

Több eszköz / hálózati telepítés

Több eszköz, illetve teljes tartomány telepítése esetén az „egyedi telepítés” menüpontból listázhatjuk a telepíteni kívánt eszközöket. Amennyiben az ön hálózatán az eszközök DHCP szervertől kapják az IP címüket, mindenképp jelölje be az „állomásnév használata portnévként” opciót. (a KYOCERA eszközöknek ez az alapértelmezése.)

Product Library

—
□
✕

Egyedi telepítés
Több eszköz és nyomtatási segédprogramok hozzáadása

Illesztőprogramok

Eszközök

Eszköz	Adatok
+ Egyedi eszköz hozzáadása	Eszköz hozzáadása a telepítési listához
TASKalfa 356ci	fe80::217:c8ff:fe25:f38c
ECOSYS M3550idn	fe80::2c0:eff:fe28:41e9
FS-3900DN	192.168.20.152
TASKalfa 3252ci	192.168.20.160
FS-3900DN	192.168.20.142


1 / 12 eszköz kiválasztva SNMP beállítások | ↻


Illesztőprogramok


Név	Leírás
KX DRIVER	(ajánlott) Bővített funkciós nyomtatás

1 illesztőprogram

Telepítendő termékek

 KX DRIVER for Universal Printing
Szerkesztés Törlés

 TASKalfa 3252ci (KM28ABBB)
Szerkesztés Törlés

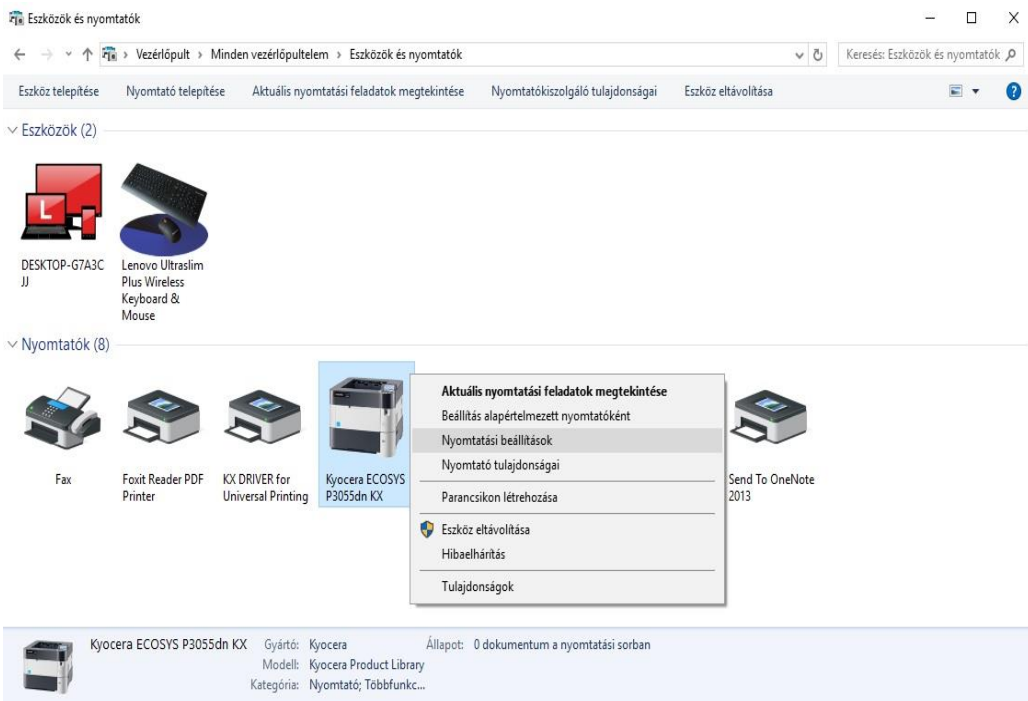
2 elem 

Az állomásnév használata portnévként.

Vissza
Telepítés ▶
Kilépés

KX Driver 7

KX7 használata



Eszközök és nyomtatók

Vezérlőpult > Minden vezérlőpultelem > Eszközök és nyomtatók

Keresés: Eszközök és nyomtatók

Eszköz telepítése Nyomtató telepítése Aktuális nyomtatási feladatok megtekintése Nyomtatókiszolgáló tulajdonságai Eszköz eltávolítása

Eszközök (2)

- DESKTOP-G7A3C JJ
- Lenovo Ultrastim Plus Wireless Keyboard & Mouse

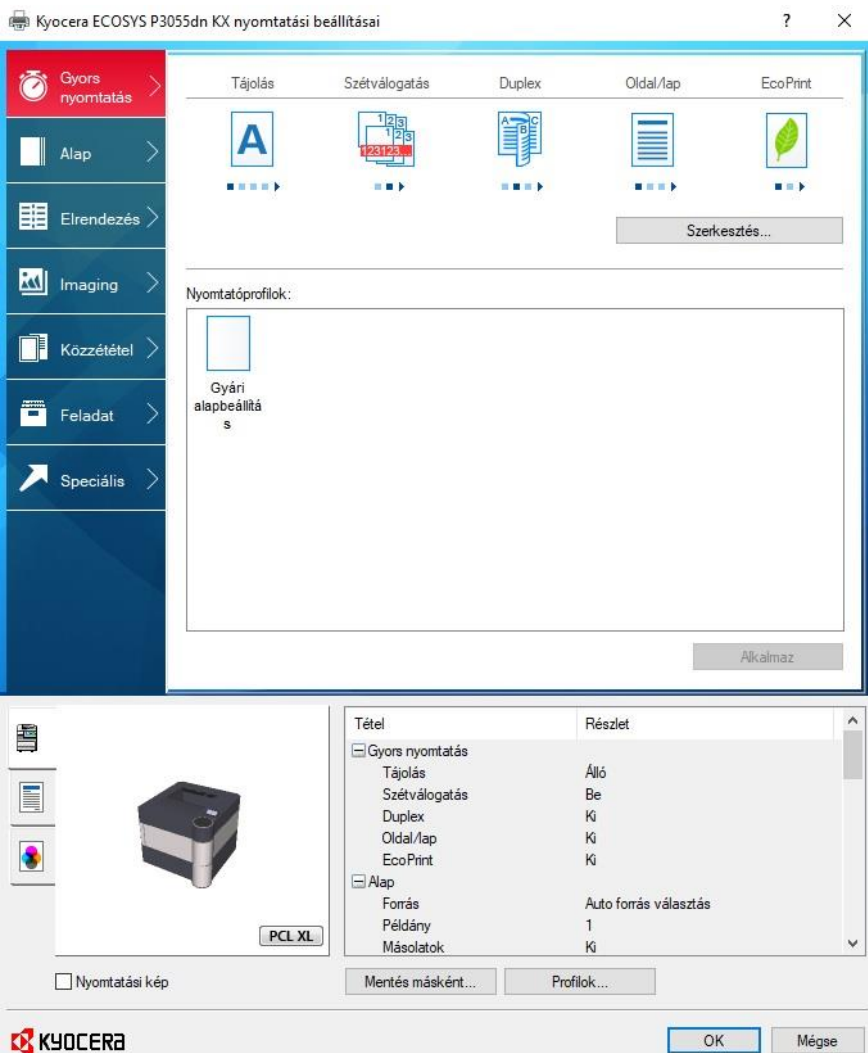
Nyomtatók (8)

- Fax
- Foxit Reader PDF Printer
- KX DRIVER for Universal Printing
- Kyocera ECOSYS P3055dn KX**
- Send To OneNote 2013

Aktuális nyomtatási feladatok megtekintése

- Beállítás alapértelmezett nyomtatóként
- Nyomtatási beállítások
- Nyomtató tulajdonságai
- Parancsikon létrehozása
- Eszköz eltávolítása
- Hibaelhárítás
- Tulajdonságok

Kyocera ECOSYS P3055dn KX Gyártó: Kyocera Állapot: 0 dokumentum a nyomtatási sorban
Modell: Kyocera Product Library
Kategória: Nyomtató; Többfunk...



Kyocera ECOSYS P3055dn KX nyomtatási beállításai

Gyors nyomtatás

Alap

Elrendezés

Imaging

Közzététel

Feladat

Speciális

Tájolás Szétválogatás Duplex Oldal/lap EcoPrint

Szerkesztés...

Nyomtatóprofilok:

Gyári alapbeállítás

Alkalmaz

Tétel	Részlet
<ul style="list-style-type: none"> Gyors nyomtatás <ul style="list-style-type: none"> Tájolás Szétválogatás Duplex Oldal/lap EcoPrint Alap <ul style="list-style-type: none"> Forrás Példány Másolatok 	<ul style="list-style-type: none"> Álló Be Ki Ki Ki Auto forrás választás 1 Ki

Nyomtatási kép

Mentés másként... Profilk...

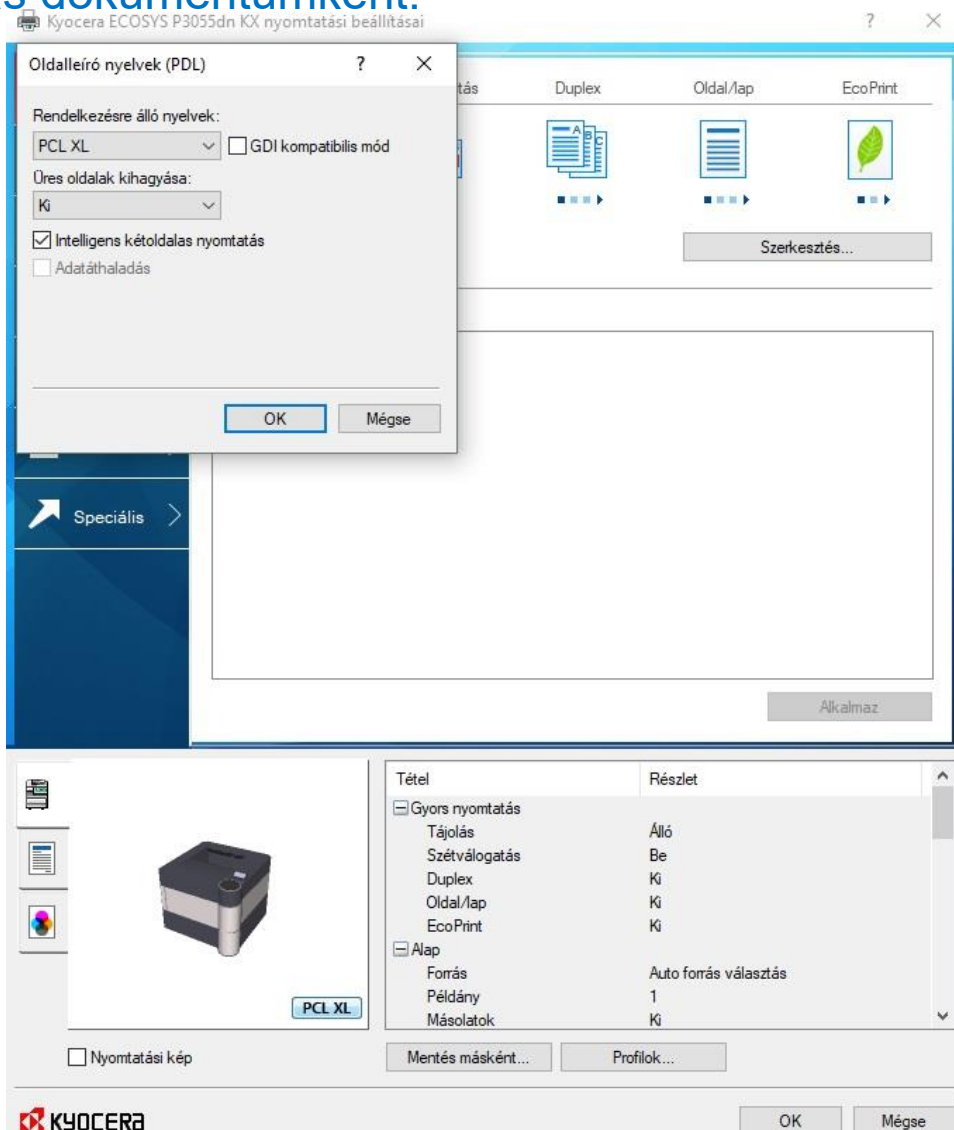
OK Mégse

A telepítés befejezése után, a vezérlőpult eszközök & nyomtatók Menüpontjában találjuk meg a telepített eszközöket. A „nyomtatási beállítások” almenüben jutunk a KX driver által nyújtott beállítási lehetőségekhez.

KX Driver 7

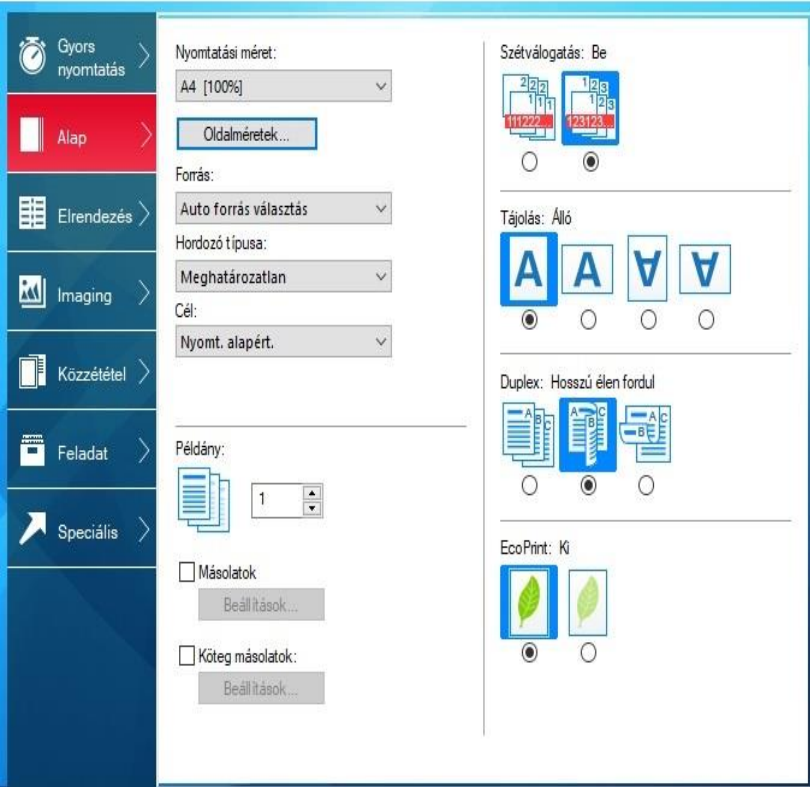
Nyomtatási Beállítások

A 7.0 verzió óta megszokott új grafikus felület letisztult, könnyen áttekinthető megoldásokat biztosít. Az első „gyors nyomtatás” fülön (csak az adott feladatot módosítja, nem alapértelmezés!) alap funkciók beállításán túl lehetőség van az intelligens duplex nyomtatás bekapcsolására is, ehhez a képen látható nyomtató piktogram melletti „oldalleíró nyelvek” menüt nyissuk meg. Ez a nyomtatási opció költségcsökkentő megoldás, mivel alapértelmezett duplex nyomtatás esetén az egyoldalas nyomtatási feladatokat a nyomtató így nem kezeli kétoldalas dokumentumként.



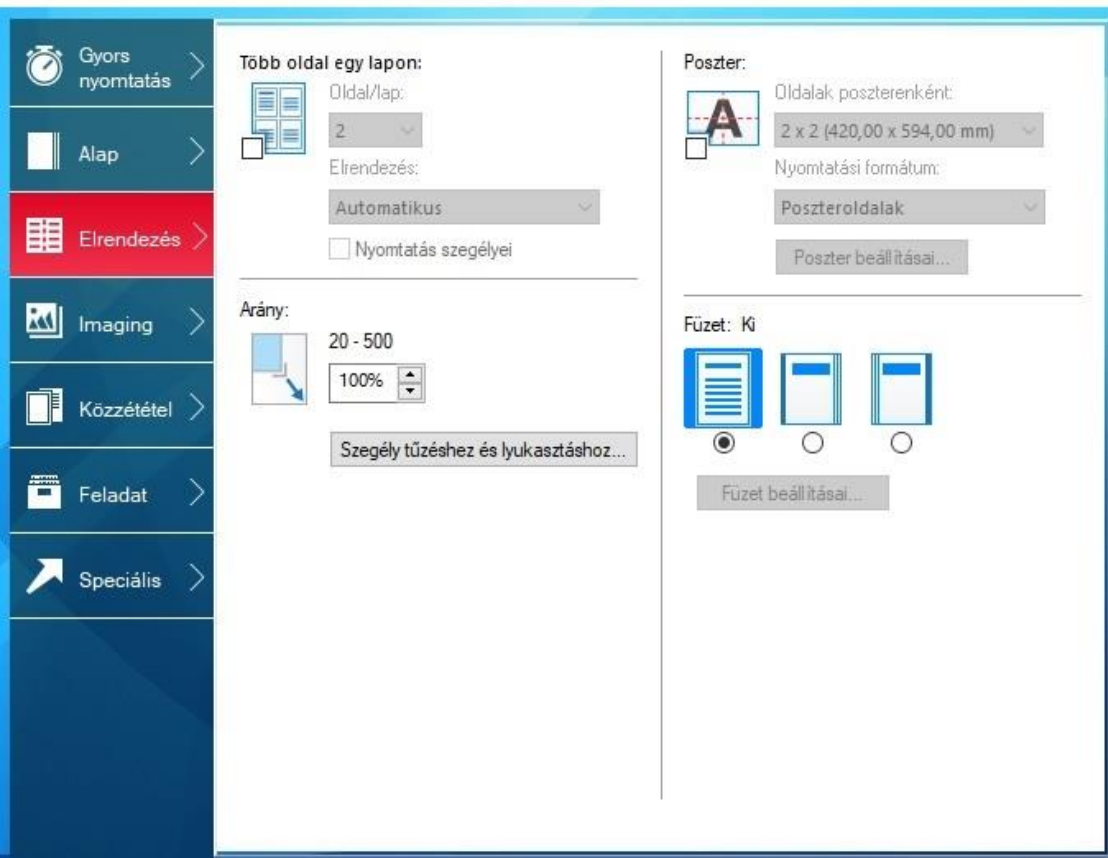
KX Driver 7

Kyocera ECOSYS P3055dn KX nyomtatási beállításai

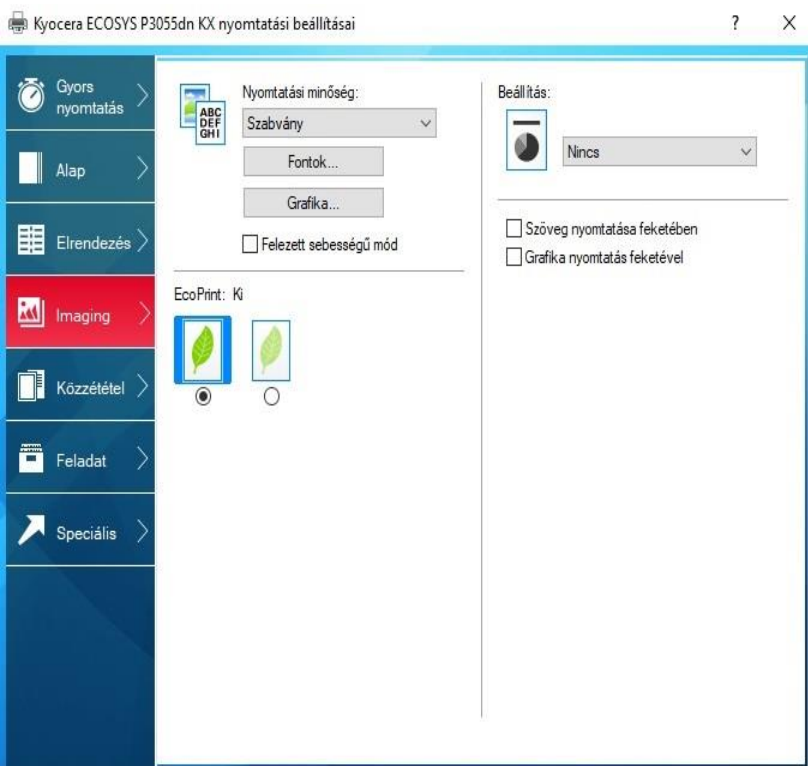


Az „alap” fülön a nyomtatási alappreferenciákat változtathatjuk meg. Nyomtatási méret, papírbeállítások, orientáció, valamint a festéktakarékos EcoPrint funkció. (Az EcoPrint kiváló költségtakarékos megoldás, belső használatú fekete-fehér dokumentumok nyomtatása esetén.) Az „elrendezés” fülön a nyomon elhelyezett oldalak számát, nagyítási arányt, túllyomtatást állíthatunk be.

Kyocera ECOSYS P3055dn KX nyomtatási beállításai

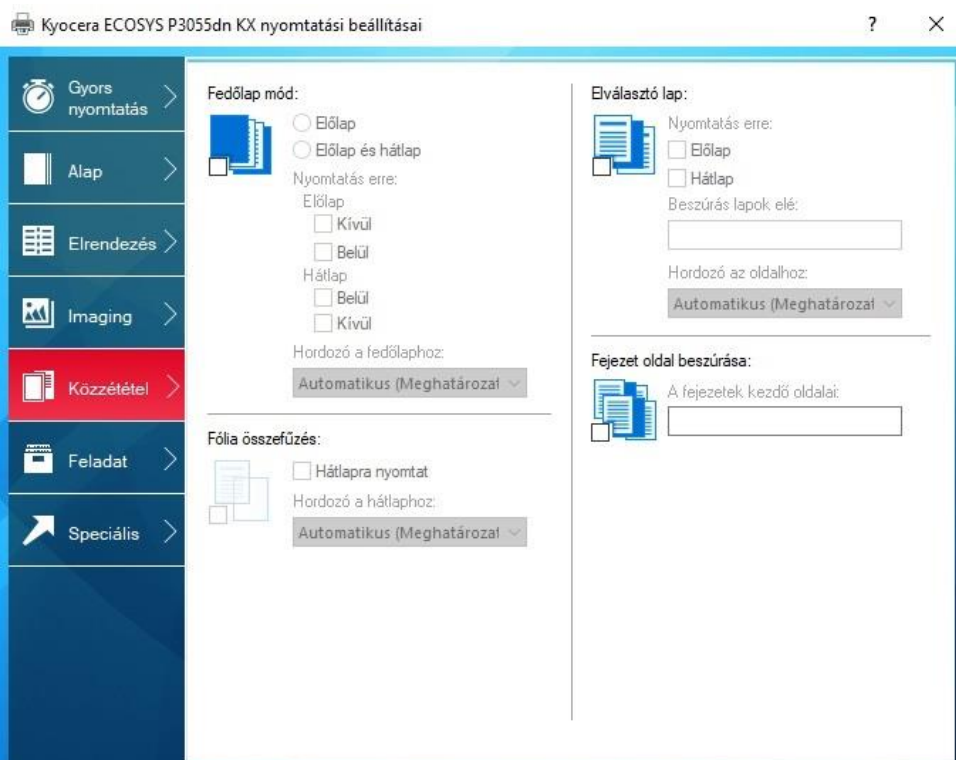


KX Driver 7

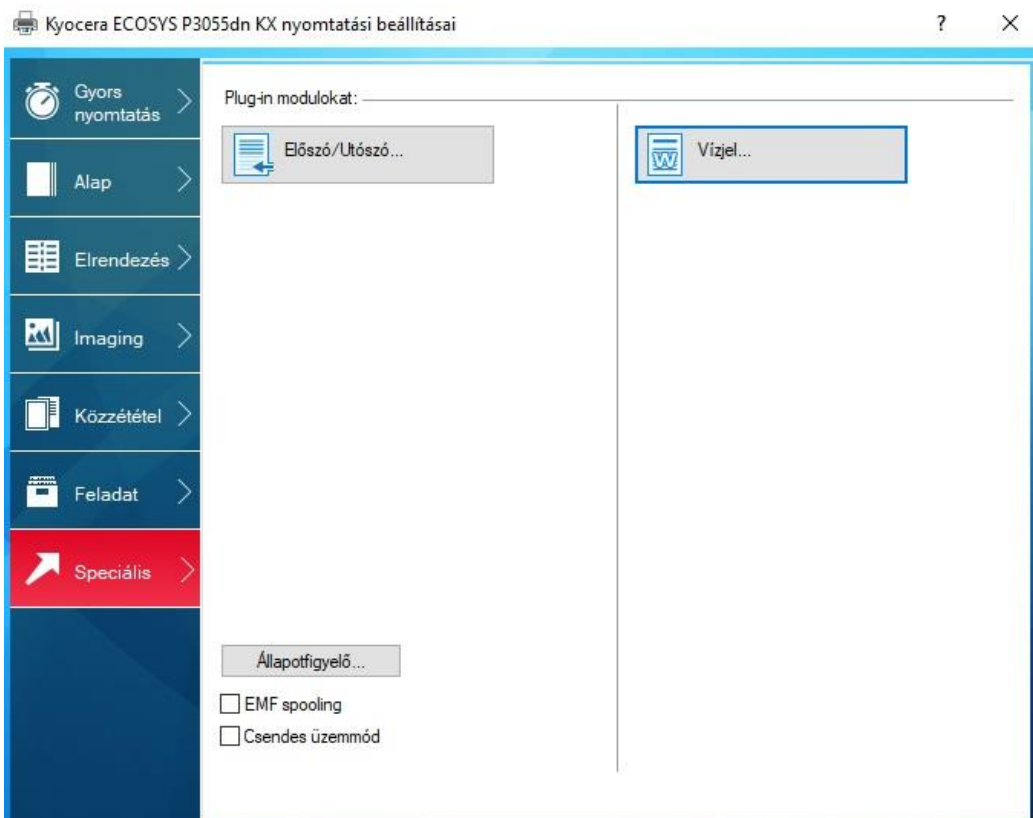


Az „imaging” fül alatt a grafikus nyomtatási beállításokat találjuk. Az EcoPrint beállítást képek esetében publikus nyomatok készítésekor kerülnünk.

Színes nyomtató eszközöknél is beállíthatunk fekete szövegnyomtatást költség optimalizálás céljából. A „közzététel” fülön elválasztók, borítók, publikus nyomatokhoz szükséges kiegészítő megoldások beállítására van lehetőség.



KX Driver 7



A „speciális” fül alatt beállíthatunk elő/utószót, valamint Vízjelet a dokumentumra. A vízjelet teljesen testre szabhatjuk, de választhatunk előre konfigurált vízjeleket is.

A menü alján található „csendes üzemmód” beállítást használva csökkenthetjük a zajterhelés, de ez a lehetőség a nyomtatási sebesség csökkenésével jár.

Teljes, részletes angol nyelvű leírás „Printer Driver User Guide KX-v7” címen az alábbi linken elérhető;

<https://www.kyoceradocumentsolutions.eu>

Telepítés során előforduló problémák

1.: Nem látom az eszköz listában a telepíteni kívánt nyomtatót.

a/ A nyomtató alvó módban van, állítsa készenléti állapotba a telepítéshez.

b/ USB kapcsolat esetén ellenőrizze a kábelt, valamint a számítógép USB csatlakozóit. USB elosztó használatát lehetőség szerint kerülje. Legfeljebb 5m hosszú, egy darabból álló USB kábelt használjon.

c/ Hálózati kapcsolat esetén ellenőrizze hogy valóban van kapcsolat a router / switch és a nyomtató között. (állapotjelző ledék) amennyiben nincs, indítsa újra mindkét eszközt, ha ez sem segít, akkor feltehetően az utp/ftp kábel cseréje szükséges.

d/ Régebbi illesztő verziót próbál telepíteni mint az aktuális eszköz megjelenése, így nem ismeri azt. Mindig használja az online elérhető legfrissebb KX telepítő készletet.

e/ A belépő szintű asztali modellek, (FS-10.. , FS-12.. , FS-13.. Széria) GDI eszközök, így a GX driver családot használják, a KX telepítő nem fogja felismerni őket.

2.: Sikeresen telepítettem a drivert, de a nyomtató hibával leáll, vagy nem megfelelően nyomtat. (csak első oldalt, a többit nem, kinyomtat egy oldalt syntax error felirattal)

Microsoft Windows 7, 8, 10 rendszereknél a Windows Update számára engedélyezve van az illesztő programok frissítése / telepítése és frissítéskor automatikusan feltelepíti a saját XPS illesztőprogramját, ami a hibát okozza.

Tiltsa le ezt az opciót az operációs rendszerben, majd

A KX telepítőjének eltávolítás funkciójával távolítsa el az eszköz neve alatt megjelenő XPS feliratú illesztőket.