

Twain Scan (hálózati)
Ecosys/FS modellek



Global
Union

**Hálózati TWAIN Scannelés beállítása
Ms Windows operációs rendszerekhez
FS/ECOSYS modelleknél.
(Kivéve FS szériás gdi modellek)**



Twain Scan (hálózati) Global Union

- ❖ [Telepítéshez szükséges komponensek \(3.\)](#)
- ❖ [Illesztőprogram telepítése \(4.\)](#)
- ❖ [TWAIN driver setting \(beállítás\) \(5.\)](#)
- ❖ [Problémák a telepítés során \(6.\)](#)

Twain Scan (hálózati) Global Union

Telepítéshez szükséges komponensek

A scannelés beállítása független attól, hogy az eszköz az adott számítógépen telepítve van-e nyomtatóként, vagy sem. A nyomtatáshoz használt KX driver jelenléte, annak verziószáma vagy annak hiánya nem befolyásolja a TWAIN scannelés működését.!

Szükséges az adott gépcsaládhoz és operációs rendszer verzióhoz kiadott TWAIN scanner driver telepítése.

Ezt a <https://www.kyoceradocumentsolutions.eu> weblapról töltheti le a legegyszerűbben. A „Products” menüpontban, az adott típus adatlapjára navigálva.

A „Related Downloads” ablakban található „Driver” linken tudja kiválasztani az ön operációs rendszerének megfelelő verziót. Minden esetben használja a „Scanner driver (TWAIN / WIA)” feliratú telepítő csomagot, ugyanis ha bármilyen hiba miatt ideiglenesen USB kapcsolattal kellene scannelnie, ez a készlet tartalmazza a szükséges USB illesztőket is.

Régebbi modellek esetében ezt a készletet nem fogja megtalálni WIN 10 operációs rendszerhez, ebben az esetben amennyiben WIN 8/8.1 rendszerhez még elérhető ez az opció, használja azt a készletet.

Több generációval ezelőtti modellek esetében az utolsó támogatott Operációs rendszer a WIN 7 család!

A telepítő készlet zip-be csomagolva érhető el.

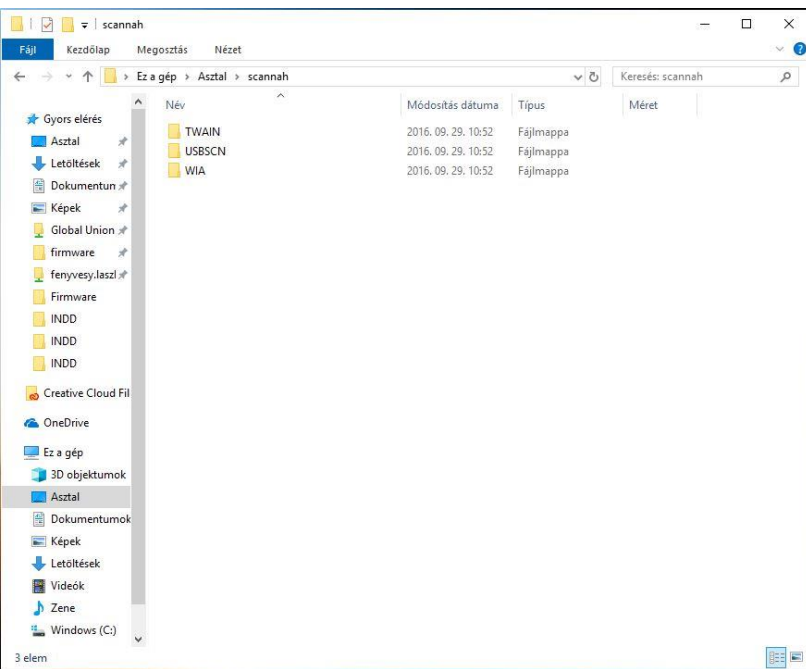
Fontos!

A hálózati twain megoldás egy kiegészítés. Ha lehetséges, Hálózati scanneléshez az SMB megoldást használja, gyorsabb, kényelmesebb, nem igényel külön szoftvert.

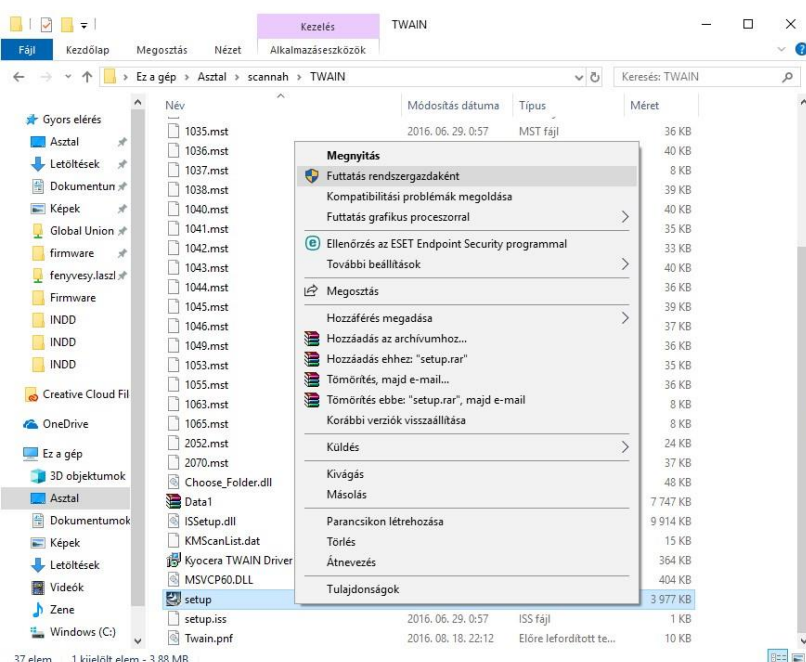
Ha nagyobb távolság van a használni kívánt router/switch és az MFP között, (10m+) abban az esetben lehetőség szerint használjon UTP helyett árnyékolt FTP kábelt.

Twain Scan (hálózati) Global Union

Illesztőprogram telepítése



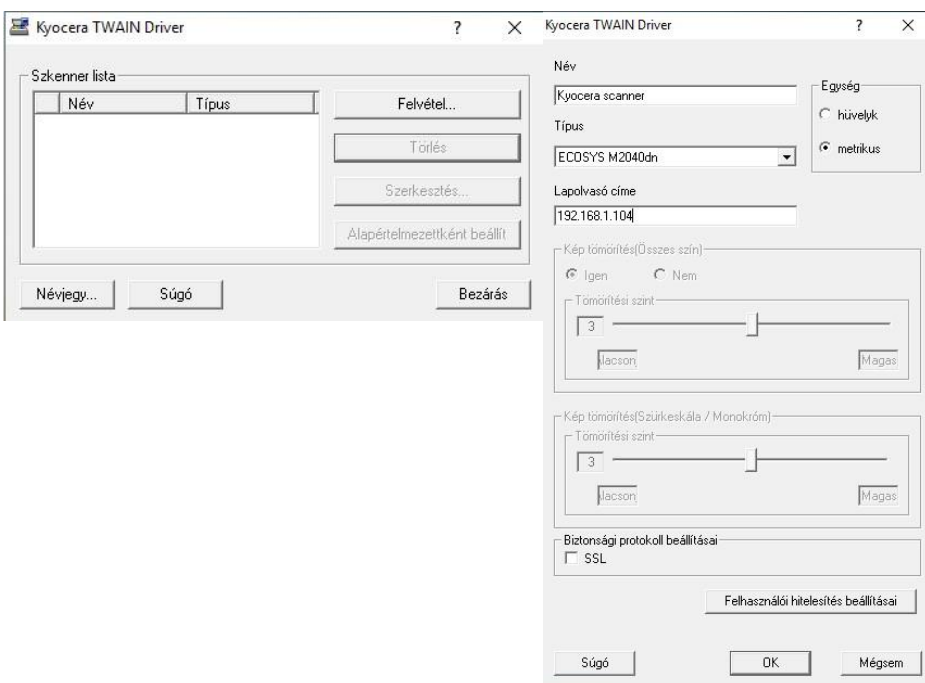
A ZIP kicsomagolása után az első képen látható mappákat találja, a TWAIN mappában lévő SETUP.exe segítségével telepíthetjük a programot. A 2. képen látható módon, indítsuk rendszergazdaként. Kövessük a telepítőt, speciális beavatkozásra nem lesz szükség.



Twain Scan (hálózati) Global Union

TWAIN driver setting / eszköz beállítása a telepített illesztőprogramon

A telepítő lefutása után a windows startmenüjében elérhetővé válik a KYOCERA fülön belül egy „twain driver setting” opció, ezt indítsa el. Az első képen látható felület fogadja.



Nyomja meg a felvétel gombot, majd a második képen látható módon, adjon egy tetszőleges nevet az eszköznek (ezen a néven fogják látni a képolvasó szoftverek eszközünket.)

A modellek nem ABC sorrendben találhatóak, hanem megjelenésük sorrendjében. Ha a modell neve többször is szerepel, válassza azt az opciót, ahol NINCS feltüntetve az USB csatlakozás. Olyan modellnél, ahol csak egyszer szerepel az eszköz neve, CSAK usb csatlakozás lehetséges, hálózati twain használata nem!

A lapolvasó címénél az MFP aktuális IP címét kell megadnia. Állomásnevet nem tud használni a driver, csak IP alapján tud címezni. Az OK gomb megnyomásával mentheti a beállításokat, ezek után már felveheti TWAIN képolvasó eszközként KYOCERA készülékét tetszőleges képolvasó programban.

Telepítés során előforduló problémák

1.: Telepítettem megfelelően az eszközt, de nem lehet hozzá csatlakozni.

a/ A nyomtató alvó/low power módban van, állítsa készenléti állapotba a telepítéshez és a használathoz is. Twain csatornán keresztül külső program nem tudja felébreszteni az MFP-t, ezért úgy látja a szoftver, hogy nem lehet hozzá csatlakozni.

b/ ellenőrizze az UTP/FTP kábelt, Toldó használatát lehetőleg kerülje. A router/switch állapotjelző ledjén ellenőrizze hogy van-e kapcsolat az eszközzel. Amennyiben nincs, úgy próbáljon másik portot vagy másik kábelt.

c/ Nem megfelelőek a nyomtatón eszközölt hálózati beállítások. Az MFP-t ha csak nem szükséges speciális igények miatt az eszköznél fix IP cím használata, állítsa DHCP módba (rendszer menü, hálózati beállítások, IPV4, DHCP) Az IPV6 opciót pedig kapcsolja ki. Ezek után indítsa újra az eszközt, az ezután kapott IP címet használja a címzéshez.

Ha a router gyakran van újraindítva, vagy sokszor van áramszünet, akkor a router admin felületén állítson be IP cím fenntartást a nyomtatónak, hogy DHCP használata mellett is mindig ugyanazt az IP-t kapja.

2: Nem látom a telepíthető eszközök listájában az MFP-met.

a/ Régebbi illesztő verziót próbál telepíteni mint az aktuális eszköz megjelenése, így nem ismeri azt. Mindig használja az adott eszközhöz online elérhető legfrissebb telepítő készletet.

b/ A belépő szintű asztali modellek, (FS-10.. , FS-12.. , FS-13.. Széria) GDI eszközök, így a telepítő nem fogja felismerni őket.

2.: Sikeresen telepítettem a drivert, de a scanner hibával leáll, vagy nem megfelelően scannel. (csak első oldalt, a többit nem, nem az általam adott beállításoknak megfelelően scannel)

Az ön által használt képolvasó szoftverben az eszköz hozzáadásakor, használatakor állítsa be a „legacy mode” vagy „natív felület” használatát, hogy az eszköz saját felületét használja scanneléskor, így nem tud olyan opciót adni amit az eszköz nem ismer, vagy hibás beállítással feladatot kérni.